

PINHEAD®

Antidiebstahlsystem für Ihr *ganzes* Fahrrad™





Schlüssellersatz

Jeder Pinhead Schlüssel hat eine 8-stellige oder 9-stellige Schlüsselnummer eingraviert. Sollten Sie Ihren Pinhead Schlüssel verlieren aber Ihre Schlüsselnummer wissen kann der Schlüssel schnell und einfach ersetzt werden. Ersatzschlüssel können online auf pinheadlocks.com bestellt werden und sind ausschließlich von Pinhead erhältlich.

Schlüsselnummer Registrierung

Sie sollten Ihre Schlüsselnummer an einem sicheren Ort aufbewahren. Wir empfehlen dass Sie Ihren Schlüssel außerdem auf pinheadlocks.com registrieren, sodass wir Ihre Schlüsselnummer sicher für Sie speichern können.

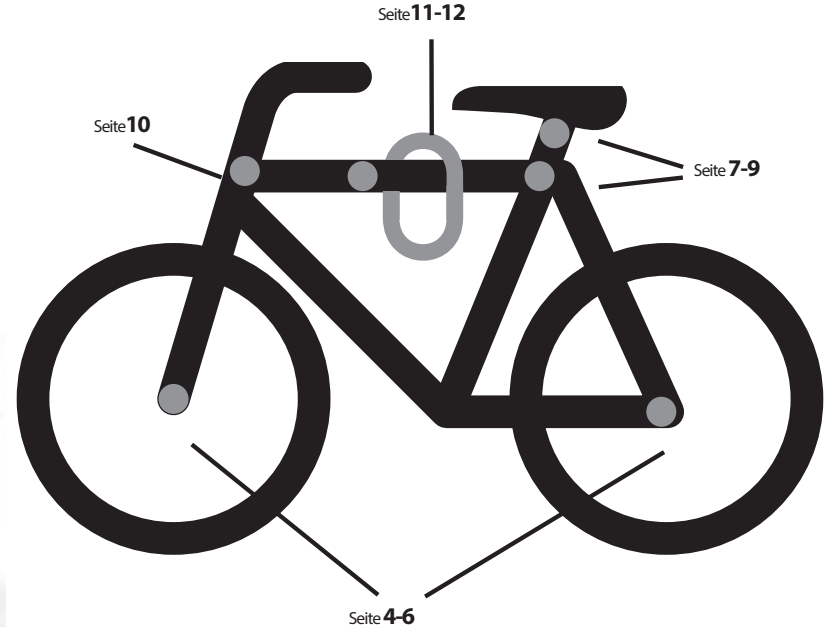
Passende Schloss-Sets

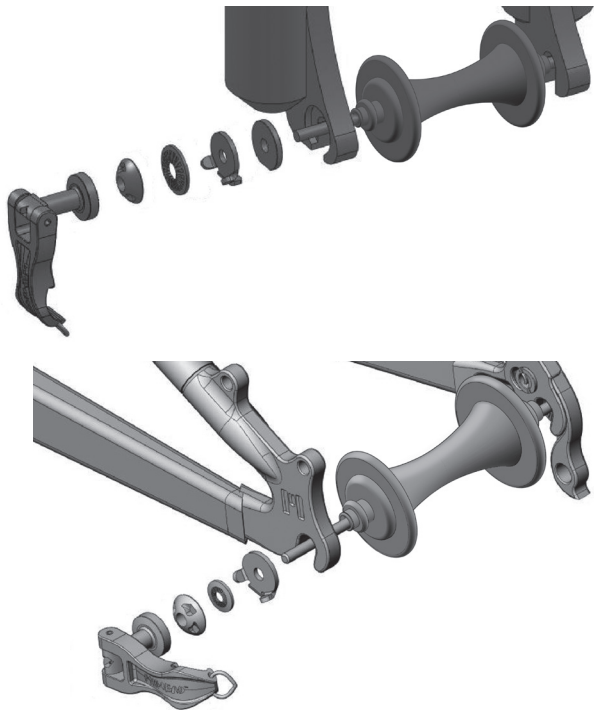
Mit Ihrer Schlüsselnummer können Sie passende Schlösser für ein anderes Fahrrad auf pinheadlocks.com bestellen.

Meine Schlüsselnummer:

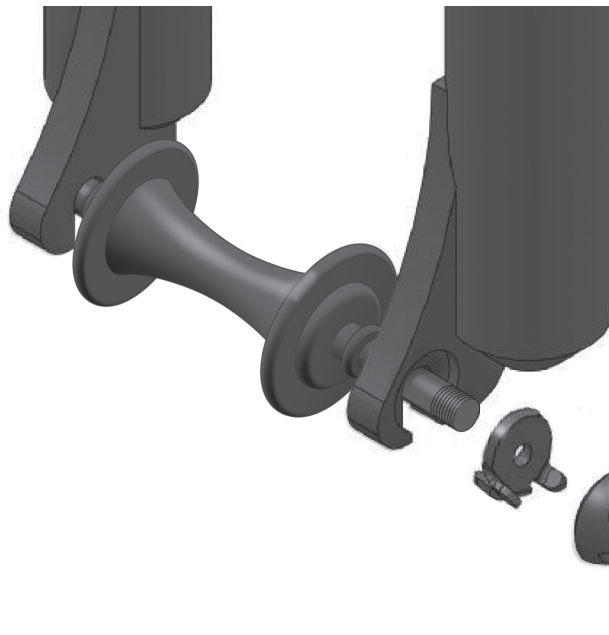
N K

• • • • • • • • • •





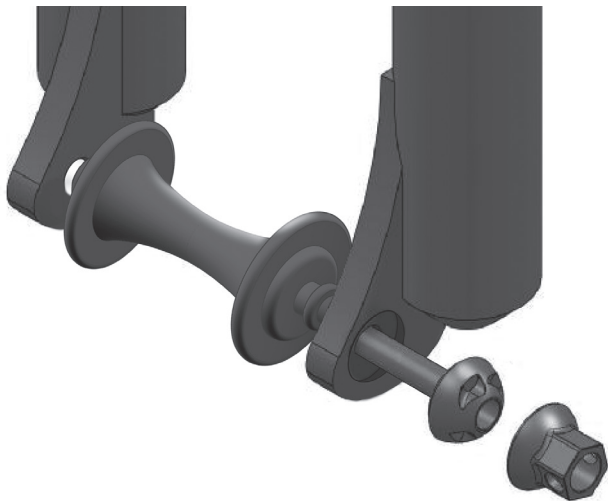
Drehmoment zum Verschließen	
Nm	In.lb.
8	70



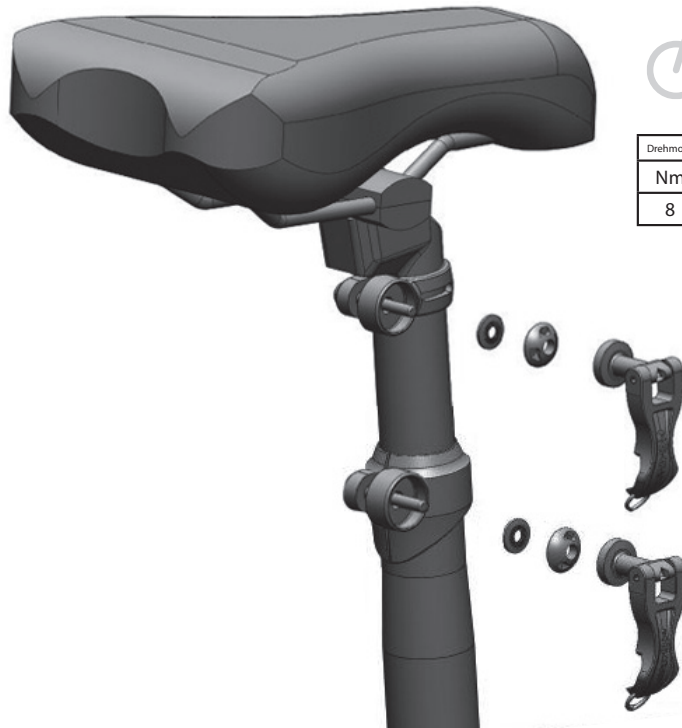
Drehmoment zum Verschließen	
Nm	In.lb.
25	220



Drehmoment zum Verschließen	
Nm	In.lb.
25	220



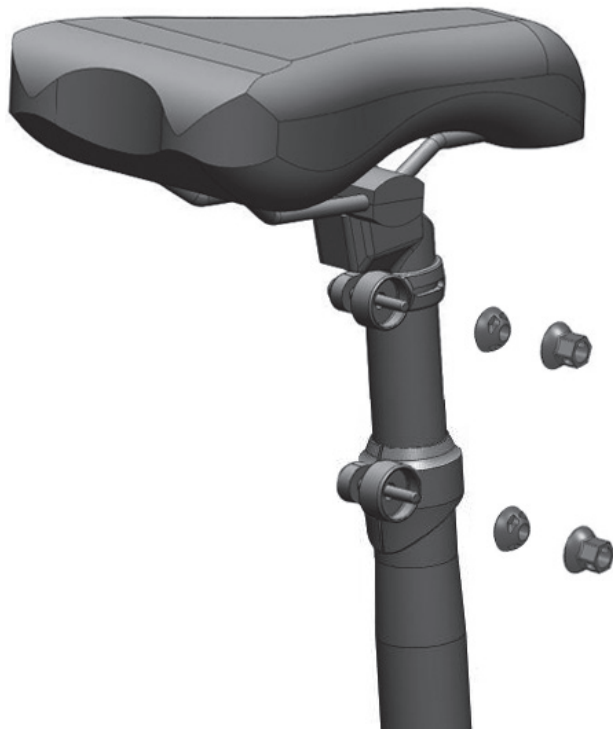
Drehmoment zum Verschließen	
Nm	In.lb.
8	70





Drehmoment zum Verschließen

Nm	In.lb.
25	220



Drehmoment zum Verschließen

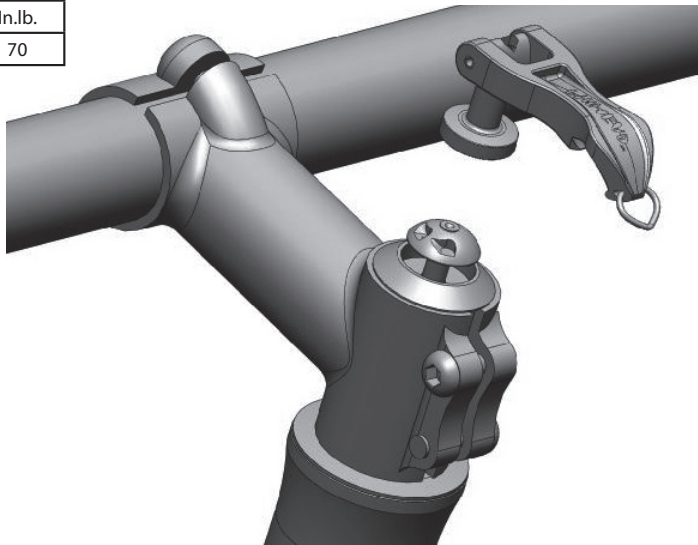
Nm	In.lb.
25	220





Drehmoment zum Verschließen

Nm	In.lb.
8	70

**Installation der Klemme:**

Verwenden Sie die zwei beigelegten, kleineren Schrauben um die Klemme am City Lock anzubringen. Der gebogene Teil der Klemme sollte in den gebogenen Teil des Schlosses hineingesteckt werden.

Installation der Aufhängung:

1. Prüfen Sie an welche Stelle Ihres Sattelrohrs das City Lock am besten passt. An dieser Stelle sollten Sie die Aufhängung anbringen.
2. Klemmen Sie die zwei Teile an Ihr Sattelrohr. Der abgerundete Teil sollte nach oben zeigen.
3. Verbinden Sie die Teile mit den beigelegten, größeren Schrauben.
4. Falls nötig, verwenden Sie die Plastikscheiben um sicherzustellen, dass eine Lücke zwischen den zwei Teilen nach dem Anziehen verbleibt.
5. Ziehen Sie die Schrauben fest. Achten Sie darauf die Schrauben nicht zu überziehen.

Öffnen des Schlosses:

1. Fügen Sie den Schlüssel ein.
2. Drücken Sie den Schlüssel runter und drehen Sie ihn bis er einrastet.
3. Drehen Sie den Schlüssel 90° gegen den Uhrzeigersinn um das Schloss zu öffnen.
4. Der kleine Punkt am Schlüssel zeigt Ihnen die korrekte Schlüsselposition.

Nützliche Tipps:

1. Wenn Sie das Fahrrad an einem Ständer oder Pfahl anschließen, bringen Sie das Schloss so an, dass der Schlüsselkanal nach unten von Ihnen weg zeigt. Machen Sie es Fahrraddieben schwerer Ihr Fahrrad anzugreifen.
2. Stellen Sie sicher, dass das Schloss an Ihrem Rahmen angebracht ist.





Öffnen des Schlosses:

1. Führen Sie den Schlüssel ein und schieben Sie ihn bis zum Ende des Schlüsselkanals.
2. Drücken Sie den Schlüssel runter und drehen Sie ihn bis er einrastet.
3. Drehen Sie den Schlüssel 90° gegen den Uhrzeigersinn um das Schloss zu öffnen.
4. Der kleine Punkt am Schlüssel zeigt Ihnen die korrekte Schlüsselposition.

Schließen des Schlosses:

Drücken Sie den Bügel in das Gehäuse bis Sie ein Klicken hören und das Schloss einrastet. Der Schlüssel wird nicht benötigt um das Schloss abzuschließen.

Nützliche Tipps:

1. Wenn Sie das Fahrrad an einem Ständer oder Pfahl anschließen, bringen Sie das Schloss so an, dass der Schlüsselkanal nach unten von Ihnen weg zeigt. Machen Sie es Fahrraddieben schwerer Ihr Fahrrad anzugreifen.
2. Stellen Sie sicher, dass das Schloss an Ihrem Rahmen angebracht ist.



Auch als Omega Ultimate erhältlich

- Produktcode 115
- Enthält Radschlösser, Sattelstützen- und Lenkkopfschloss



ACHTUNG!!!

- UNSACHGEMÄSSE SCHLOSSINSTALLATION KANN FEHLFUNKTIONEN VERURSACHEN UND ZU ERNSTHAFTEN VERLETZUNGEN FÜHREN.
- PINHEAD EMPFIEHLT, DASS DIE INSTALLATION DURCH IHREN FAHRRADHÄNDLER DURCHGEFÜHRT WIRD. BITTE LESEN SIE DIESE ANLEITUNG VOR DEM GEBRAUCH SORGFÄLTIG DURCH. SOLLTEN SIE FRAGEN HABEN, WENDEN SIE SICH BITTE AN IHREN HÄNDLER ODER PINHEAD.
- WICHTIG – DIE SCHLOSSMÜTTERN MÜSSEN FEST ANGEZOGEN WERDEN UM SICHERHEIT ZU GARANTIEREN.

Prüfen Sie Ihr Fahrrad

Heben Sie Ihr Fahrrad an, sodass das Rad nicht mehr auf dem Boden aufliegt. Klopfen Sie mehrfach fest nach unten auf das Rad. Das Rad sollte nicht wackeln oder sich lösen. Wiederholen Sie diesen Vorgang für das andere Rad.

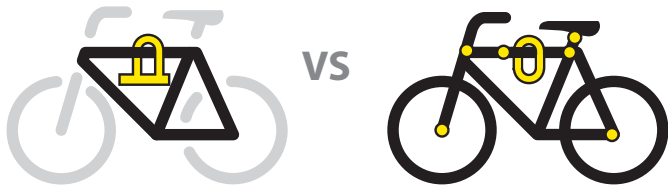
Prüfen Sie vor jeder Fahrt die Schlossmütern, um sicherzustellen dass sie fest und ordnungsgemäß angebracht sind und weder Räder noch Sattel lose sind. Unterlassen dieser Maßnahmen kann zu ernsthaften Verletzungen führen.

Beschränkte Garantie

Ab dem Kaufdatum besteht eine zweijährige Garantie auf alle Pinhead Schlösser für etwaige Material- oder Verarbeitungsfehler unter ordnungsgemäßer Handhabung. Pinhead verspricht dem Erstkäufer während der Garantiezeit Reparatur oder Ersatz aller defekter Teile oder Produkte nach Pinheads Ermessen.

Diese Garantie trifft nicht auf Schäden zu verursacht durch unsachgemäße Verwendung, Nachlässigkeit, Unfälle, oder unsachgemäße Reparaturen. Pinhead schließt jegliche Haftung für zufällige oder Folgeschäden aus.

Der PINHEAD Unterschied™



Andere Schlösser schützen nur den Rahmen, während das übrige Fahrrad gefährdet ist.

Die vollständige Sicherheitsproduktlinie von PINHEAD schützt Ihr *ganzes* Fahrrad.



PINHEAD®

Antidiebstahlsystem für Ihr *ganzes* Fahrrad™

pinheadlocks.com

support@pinheadlocks.com



@officialpinheadlocks



@pinheadlock



@pinheadlocks

