

PINHEAD®

Système Antivol Pour *Tout* Votre Vélo™





## Remplacement de clé

Chaque clé Pinhead est gravée d'un code de clé à 8 ou 9 chiffres.  
Si vous perdez votre clé Pinhead et vous connaissez votre code de clé, votre clé peut être facilement et rapidement remplacée. Les clés de remplacement peuvent être commandées en ligne sur [pinheadlocks.com](http://pinheadlocks.com) et ne sont disponibles que via Pinhead.

## Enregistrement de code de clé

Vous devriez garder un registre de votre code de clé dans un lieu sûr. Nous vous recommandons également d'enregistrer votre code de clé auprès de nous sur [pinheadlocks.com](https://pinheadlocks.com) afin que nous en ayons toujours un registre pour vous.

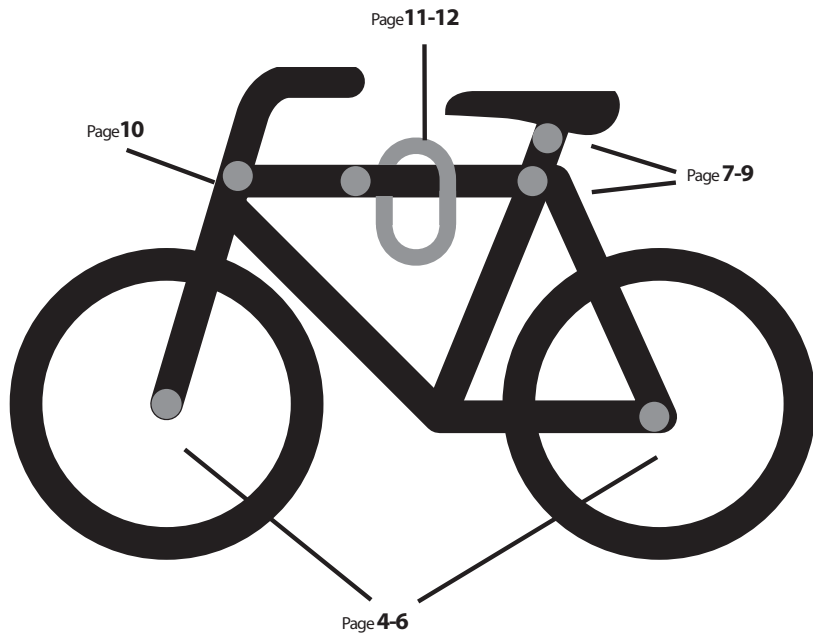
## Ensembles de verrous assortis

Avec votre code de clé, vous pouvez commander des verrous assortis pour un autre vélo sur [pinheadlocks.com](http://pinheadlocks.com).



**Mon code de clé:**

NK



4

Verrous pour roues à  
relâchement rapide

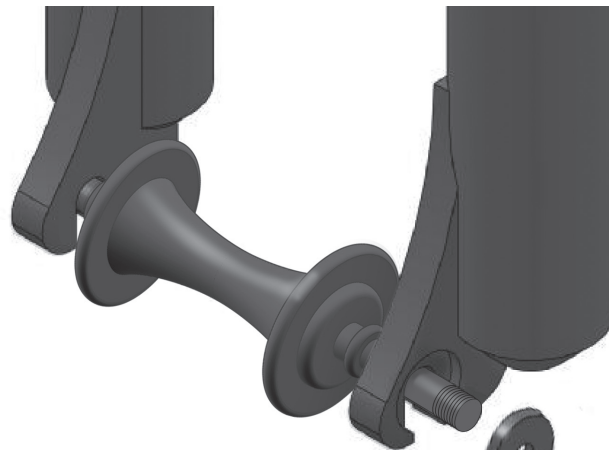
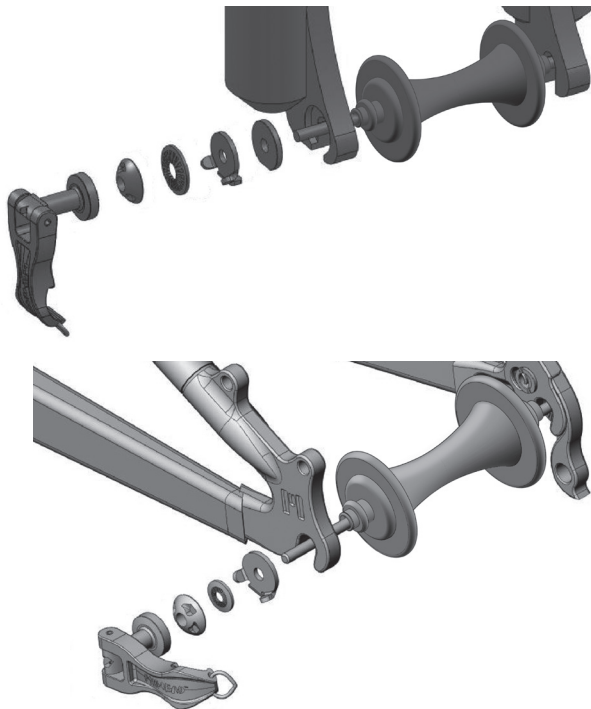


Verrous pour roues à axe  
rigide

5



Tournez pour serrer	
Nm	In.lb.
8	70



Tournez pour serrer	
Nm	In.lb.
25	220



6

Verrous pour roues à  
travers l'axe

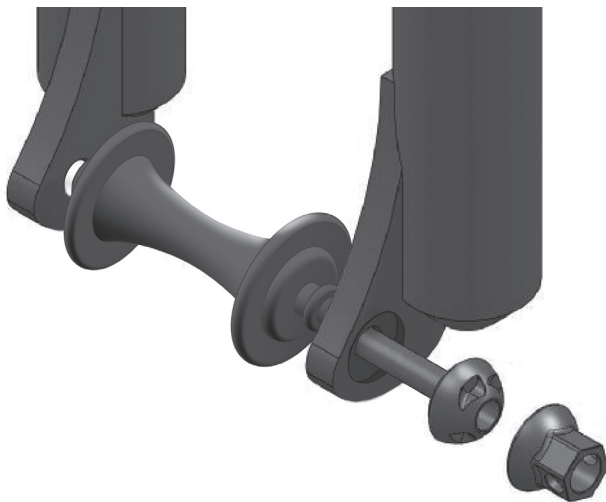


Verrou pour tige de  
selle et pour selle

7



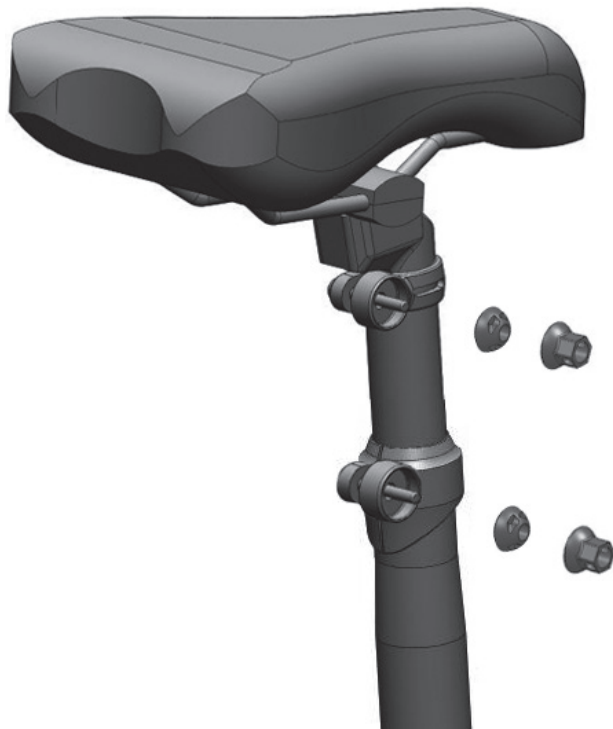
Tournez pour serrer	
Nm	In.lb.
25	220



Tournez pour serrer	
Nm	In.lb.
8	70



Tournez pour serrer	
Nm	In.lb.
25	220



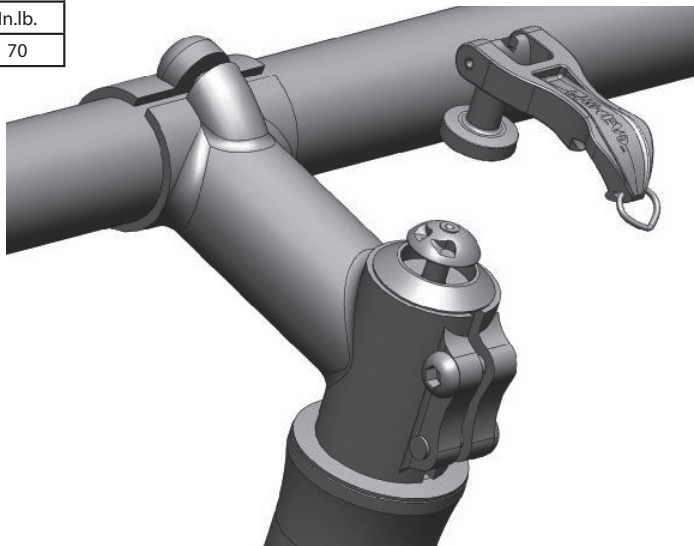
Tournez pour serrer	
Nm	In.lb.
25	220





Tournez pour serrer

Nm	ln.lb.
8	70



#### Pour installer la pince:

Installez la pince sur le City Lock à l'aide des deux plus petites vis fournies. La partie incurvée de la pince doit se loger dans la partie incurvée du verrou.

#### Pour installer le support de fixation:

1. Regardez où le City Lock s'adapte le mieux sur votre tige de selle. Vous installerez le support dans cette position.
2. Serrez les deux pièces autour de votre tige de selle. La partie arrondie devrait être orientée vers le haut.
3. Liez-les grâce aux deux plus grandes vis fournies.
4. Insérez les cales en plastique si nécessaire afin qu'il y ait un espace entre les deux pièces lorsqu'elles sont resserrées.
5. Serrez les vis. Ne les serrez pas de trop.

#### Pour ouvrir le verrou:

1. Insérez la clé.
2. Appuyez vers le bas et tournez la clé jusqu'à ce que vous la sentiez enclenchée.
3. Tournez la clé 90° dans le sens antihoraire pour ouvrir.
4. Le petit point sur la clé vous indiquera la position de clé correcte.

#### Astuces utiles:

1. Lorsque vous verrouillez votre vélo à porte-vélos ou à un poteau de rue, installez le verrou de manière à ce que la clé soit tournée vers le bas et vers la direction opposée à la votre. Rendez la tâche plus difficile au voleur cherchant à attaquer votre vélo.
2. Assurez-vous que le verrou soit installée à travers le cadre de votre vélo.





### Pour ouvrir:

1. Insérez et glissez la clé jusqu'à ce qu'elle soit au bout de la fente.
2. Appuyez vers le bas et tournez la clé jusqu'à ce que vous la sentiez enclenchée.
3. Tournez la clé 90° dans le sens antihoraire pour ouvrir.
4. Le petit point sur la clé vous indiquera la position de clé correcte.

### Pour verrouiller:

Poussez la chaîne dans le boîtier jusqu'à ce que vous entendiez un clic indiquant le que verrou est enclenché. La clé n'est pas nécessaire pour fermer le verrou.

### Astuces utiles:

1. Lorsque vous verrouillez votre vélo à porte-vélos ou à un poteau de rue, installez le verrou de manière à ce que la clé soit tournée vers le bas et vers la direction opposée à la votre. Rendez la tâche plus difficile au voleur cherchant à attaquer votre vélo.
2. Assurez-vous que le verrou soit installée à travers le cadre de votre vélo.



### Également disponible comme Omega Ultime

- Code du produit 115
- Avec verrous pour roues, tige de selle et boîtier de direction



### ATTENTION!!!

- UNE MAUVAISE INSTALLATION PEUT ENGENDRER UN MAUVAIS FONCTIONNEMENT ET CONDUIRE À DES BLESSURES GRAVES.
- PINHEAD RECOMMANDE QUE L'INSTALLATION SOIT RÉALISÉE PAR VOTRE MARCHAND DE VÉLOS. AVANT UTILISATION, LISEZ CES INSTRUCTIONS D'INSTALLATION. SI VOUS AVEZ DES QUESTIONS, DEMANDEZ À VOTRE MARCHAND OU À PINHEAD.
- IMPORTANT — LES CONTRE-ÉCROUS DOIVENT ÊTRE BIEN RESSERRÉS POUR GARANTIR LA SÉCURITÉ.

### Vérifiez avant de rouler

Soulevez votre vélo de manière à ce que la roue ne touche pas le sol et donnez quelques coups durs et secs vers le bas. La roue ne doit pas être desserrée et ne doit pas se détacher. Faites ceci pour les deux roues.

Vérifiez toujours vos contre-écrous avant chaque utilisation afin de vous assurer qu'il soient bien serrés et convenablement installés afin d'éviter que vos roues ou votre tige de selle ne bougent.

Le non-respect de cette précaution peut conduire à des blessures graves.

### Garantie Limitée

Les verrous Pinhead sont garantis exempts de tout défaut matériel ou de fabrication dans des conditions normales d'utilisation. Pinhead promet à l'acheteur d'origine de réparer ou remplacer au choix de Pinhead toute pièce ou article défectueux pendant la période de garantie.

Cette garantie ne s'applique à aucun dommage causé par une mauvaise utilisation, de la négligence, des accidents ou une mauvaise réparation. Les dommages accessoires ou indirects sont définitivement exclus par la présente garantie.

# La Différence PINHEAD™



VS



D'autres antivol ne protègent que votre cadre, laissant le reste de votre vélo **vulnérable**.

La gamme complète de produits de sécurité de PINHEAD protège *Tout* votre vélo.



# PINHEAD®

## Système Antivol Pour *Tout* Votre Vélo™

**pinheadlocks.com**  
**support@pinheadlocks.com**



@officialpinheadlocks



@pinheadlock



@pinheadlocks

